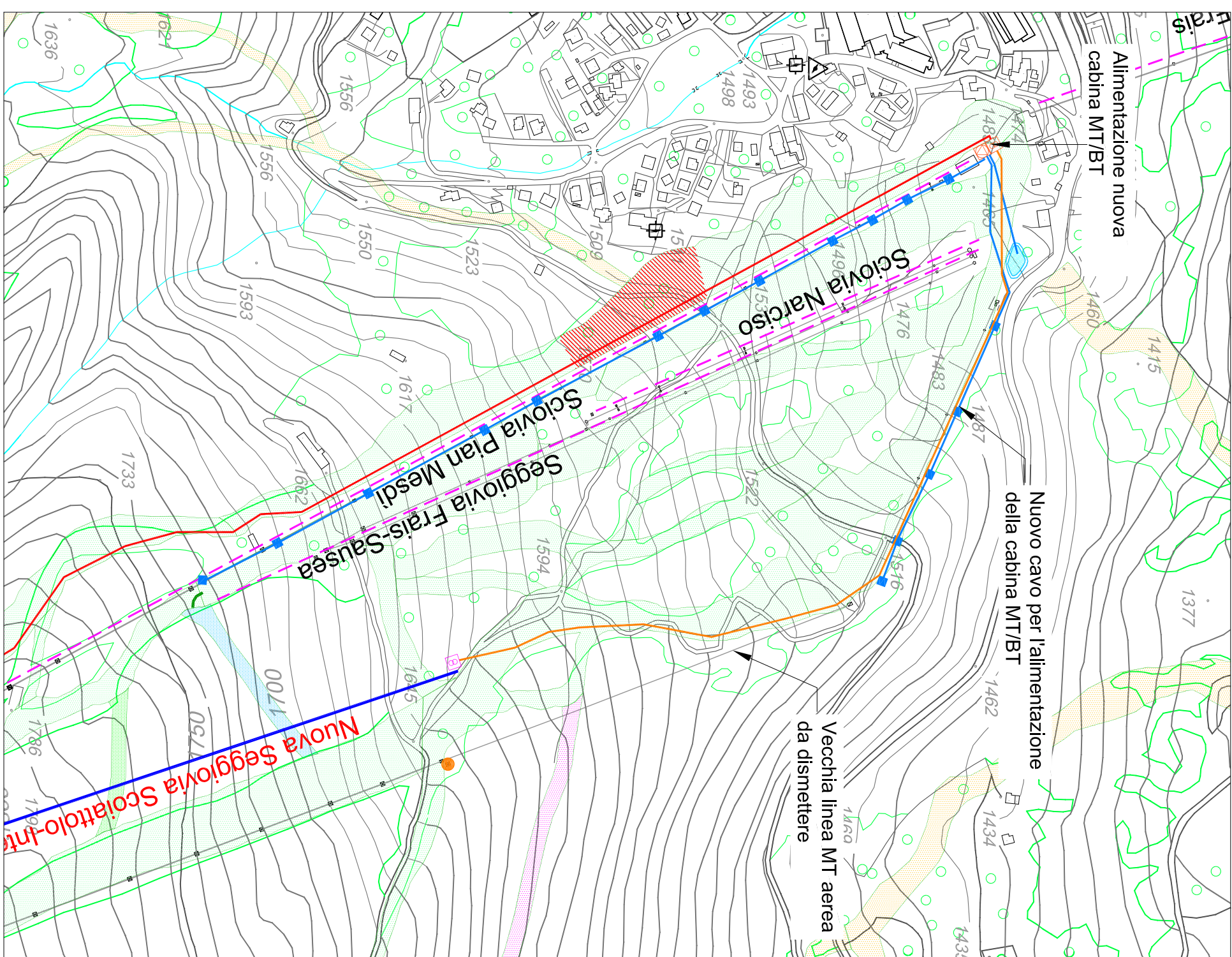
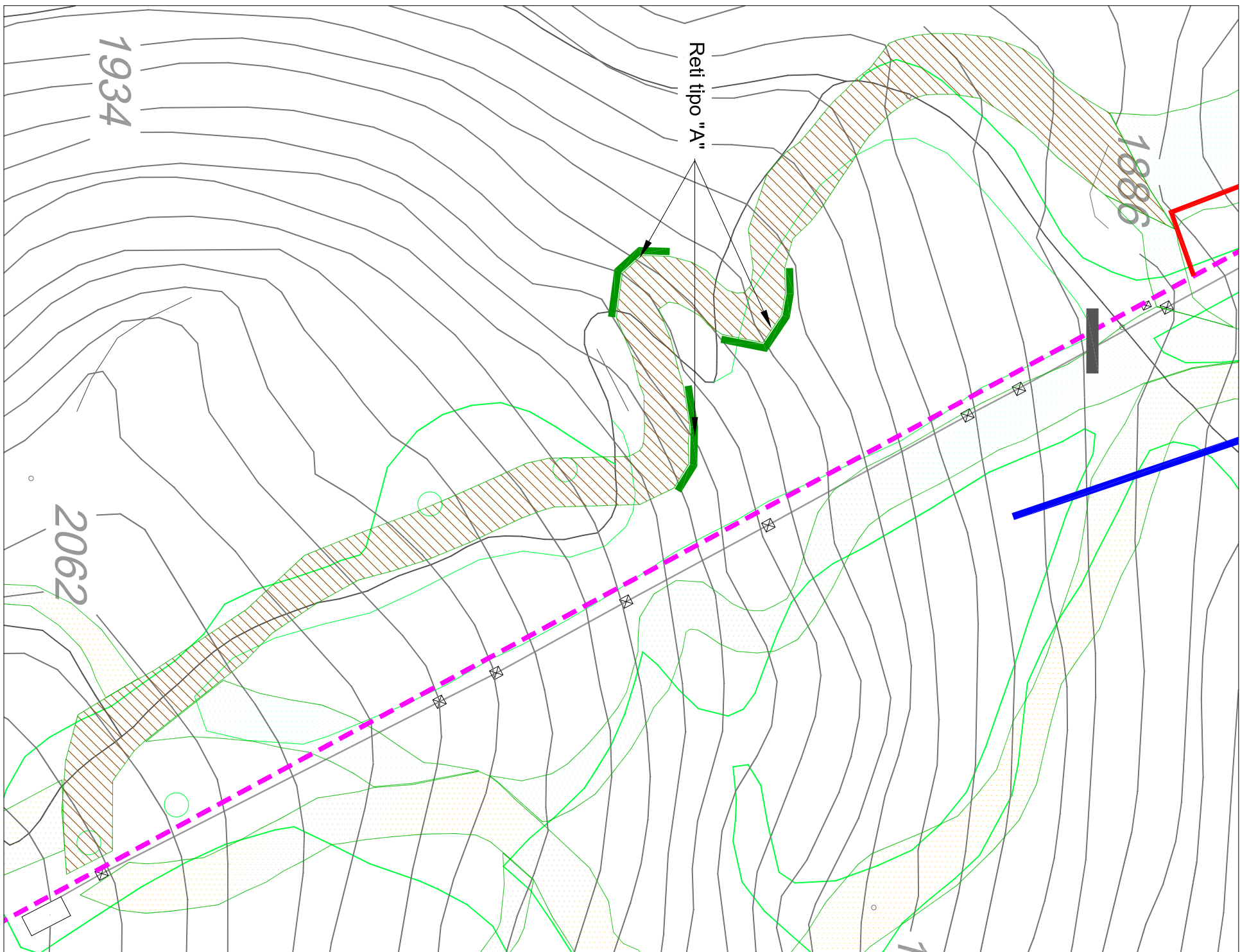


DETTAGLIO CAVO DI ALIMENTAZIONE NUOVA CABINA DI TRASFORMAZIONE MT/BT
Scala 1:5000



DETTAGLIO MANUTENZIONE PISTA "PLAN MESDI"
Scala 1:2000



DETTAGLIO BRETELLE DI BY-PASS, MESSA IN SICUREZZA E MODELLAZIONE PISTA "ROSSIGNOL", NUOVO CAVO BT E CRONOMETRAGGIO
Scala 1:5000

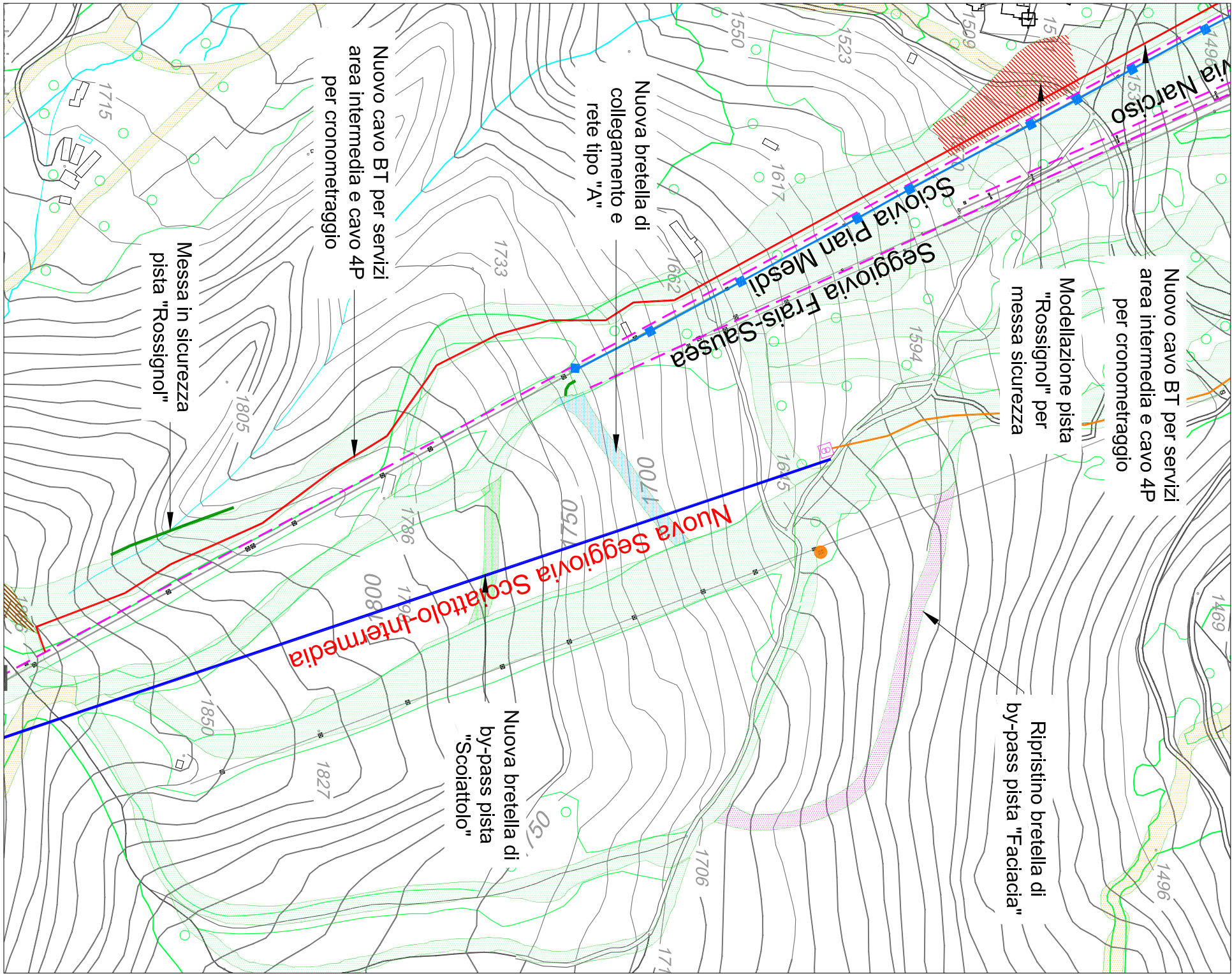
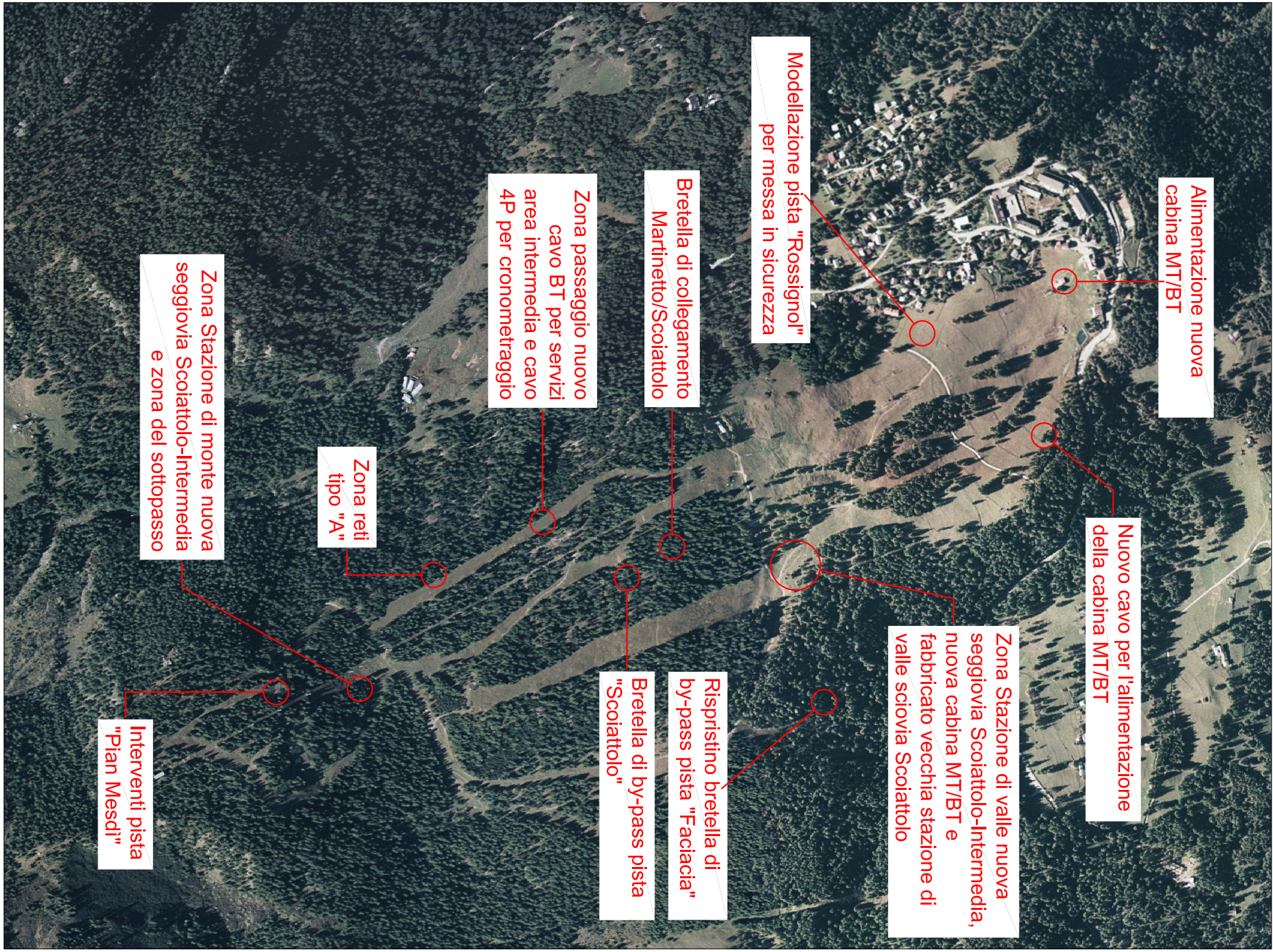
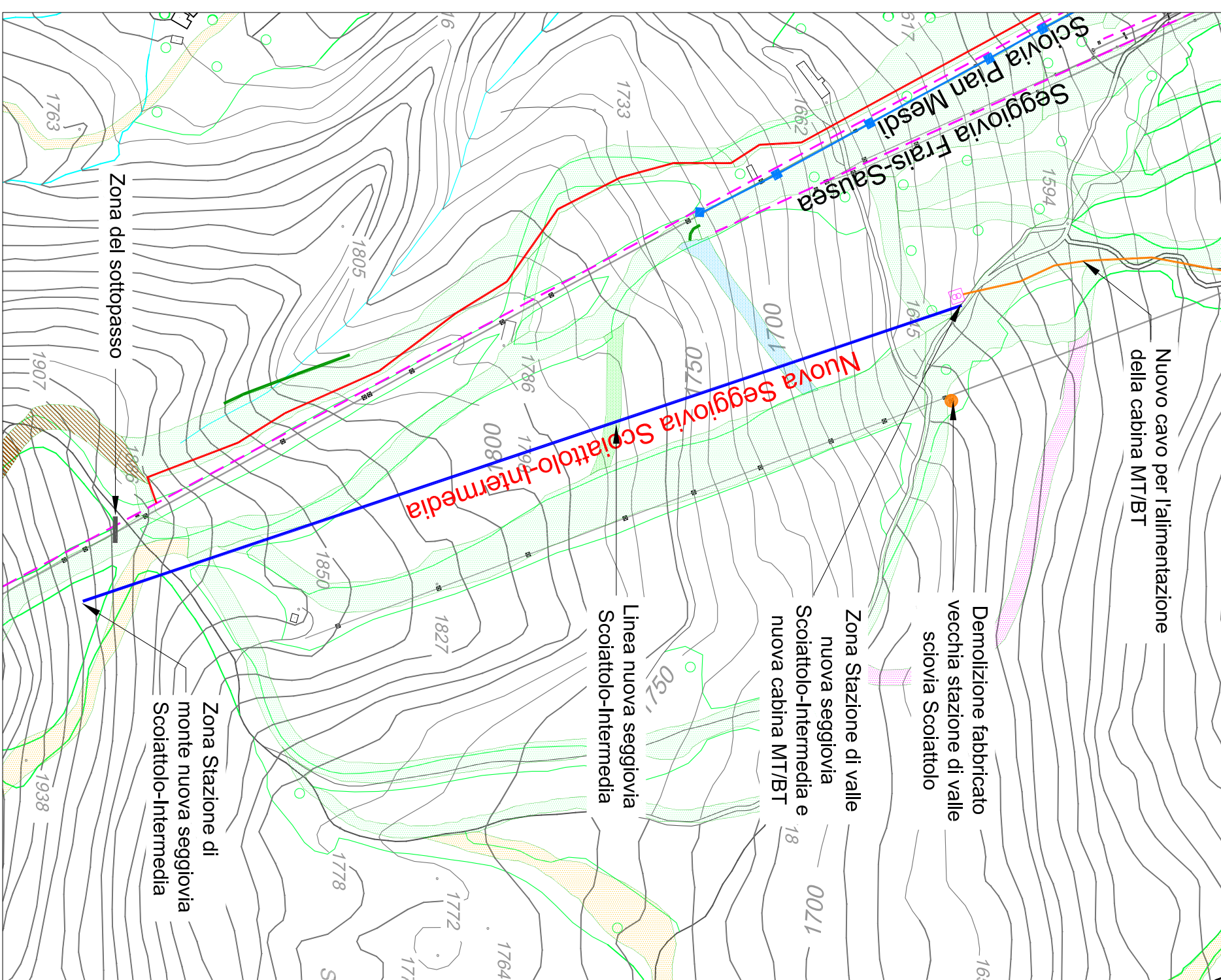


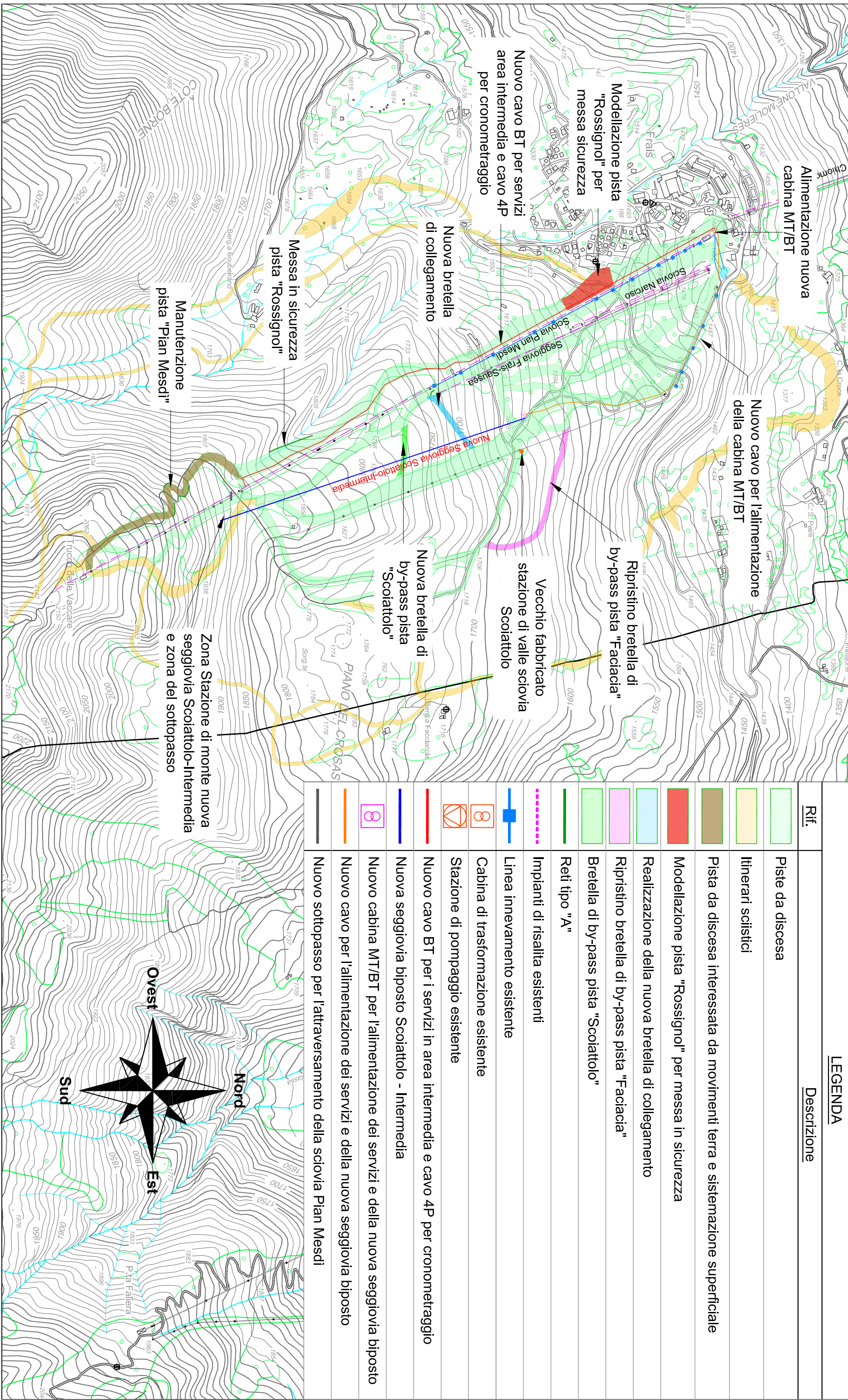
IMMAGINE SATELLITARE - COMPENSORIO DEL FRAIS -



DETTAGLIO NUOVA SEGGOVIA SCOIATTOLO - INTERMEDIA, SOTTOPASSO, NUOVA CABINA DI TRASFORMAZIONE MT/BT
Scala 1:5000



COROGRAFIA DINQUADRAMENTO TERRITORIALE
Scala 1:10000



LEGENDA	
Rit.	Descrizione
[Green box]	Piste da discesa
[Yellow box]	Itinerari sciistici
[Brown box]	Pista da discesa interessata da movimenti terra e sistemazione superficiale
[Red box]	Modelizzazione pista "Rossignol" per messa in sicurezza
[Light blue box]	Realizzazione della nuova bretella di collegamento
[Pink box]	Ripristino bretella di by-pass pista "Facacia"
[Light green box]	Bretella di by-pass pista "Scoiattolo"
[Green box]	Reti tipo "A"
[Blue box]	Impianti di risalita esistenti
[Blue box]	Linea innevamento esistente
[Blue box]	Cabina di trasformazione esistente
[Blue box]	Stazione di pompaggio esistente
[Blue box]	Nuovo cavo BT per i servizi in area intermedia e cavo 4P per cronometraggio
[Blue box]	Nuova seggiovia biposto Scoiattolo - Intermedia
[Blue box]	Nuova cabina MT/BT per l'alimentazione dei servizi e della nuova seggiovia biposto
[Blue box]	Nuovo sottopasso per l'attraversamento della scovia Plan Mesdi



COMUNE DI CHIOMONTE

NUOVA SEGGOVIA BIPOSTO SCOIATTOLO-INTERMEDIA - REALIZZAZIONE BRETELLE DI COLLEGAMENTO - MANUTENZIONE PISTA PLAN MESDI - MESSA IN SICUREZZA E MODELLAZIONE PISTA ROSSIGNOL - NUOVO CAVO BT PER SERVIZI STAZIONE INTERMEDIA SCIOVIA PLAN MESDI'

ITALIA	REGIONE PIEMONTE	PROVINCIA DI TORINO	COMUNE DI CHIOMONTE
STUDIO DI FATTIBILITA'			
OGGETTO DELL'ELABORATO			
COROGRAFIA GENERALE			
Scale varie			

CODICE GENERALE ELABORATO			
COMUNE DI CHIOMONTE			
B549-13			
INCHI			
IN			
SF			
IN ELABORATO			
3.0			
VERSIONE			
2			

IDENTIFICAZIONE FILE: B549-13_INCHI_IN_SF_3.0_2.dwg

RESPONSABILE DEL PROGETTO		TUBERI - FIRME	
BBE s.r.l.			
- dott. Ing. Francesco BELMONDO			
PROGETTISTI			
BBE s.r.l.			
- dott. Ing. Francesco BELMONDO			
- dott. Ing. Alberto BETTINI			
RESPONSABILE DEL PROCEDIMENTO:		FIRMA:	
FERRO O. Genm. Giuseppe			

BBE S.r.l. Via Burelata, 12 - 10083 SUSA (TO)
P.IVA 08807870012
email info@bbesrl.it

Questo elaborato e' di proprieta' del comune di Chiomonte, Via Vassonico, 1 - 10050 - Torino
Qualsiasi divulgazione o riproduzione anche parziale deve essere espressamente autorizzata